



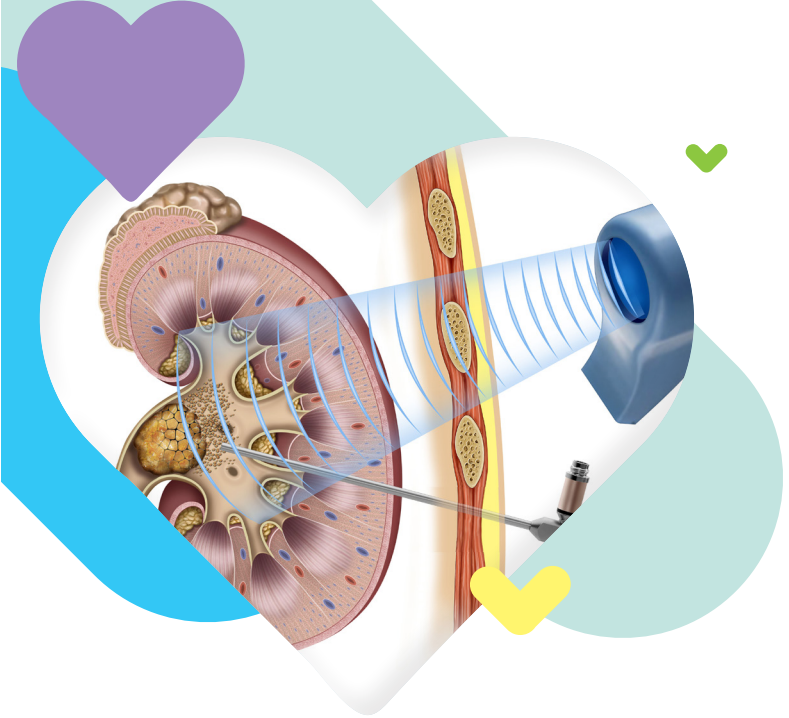
مستشفى المواصة الجديد
NEW MOWASAT HOSPITAL

إرشادات للمريض

بعد عملية تفتيت الحصاة بموجات صادمة من خارج الجسم

للاستفسار وحجز المواعيد

يرجى الإتصال 182 6666



نرعى الأجيال
CARING FOR GENERATIONS

(965) 182 6666

@newmowasathospital

new mowasat hospital

www.newmowasat.com

(965) 5082 6666

@nmowasat

new mowasat hospital

Download on the
App Store

Download from
Google play

myMowasat

إرشادات المريض بعد عملية تفتيت الحصى بموجات صادمة من خارج الجسم

إن تم لك إجراء عملية تفتيت الحصى الكلى باستخدام موجات صادمة من خارج الجسم. فهذا يعني أن هذه الحصى تم تفتيتها بدون إدخال أي من معدات الجراحة في الجسم

بمجرد تفتيت الحصى فإنها تتحرك أسفل الحلب (الوعاء الواصل من الكلى إلى المثانة) ثم تتجه هذه الحصى إلى المثانة بسهولة كبيرة

يمكن توقع تقطع في البول والحاجة الملحة للتبول مع وجود ألم عند التبول لعدة أيام قليلة بعد إجراء العملية. ويجب أن تعكف على تناول الدواء الذي وصفه الطبيب. ربما يظهر بعض الاحمرار وكدمة على المنطقة التي تعرضت للموجات . وفي حالة استمرار الشعور بالألم في هذه المنطقة مع تناول الأدوية فعليه يجب الاتصال بقسم أمراض المسالك البولية فوراً

• إذا تم العلاج بواسطة موجات صادمة من خارج الجسم بعد تركيب دعامة فهذا يعني أنه تم وضع أنبوبة بلاستيكية في الحالب. وهذه الأنبوبة تسمى دعامة وتحمي الحالب والكلى أثناء شفاء الحالب. وتظل هذه الدعامة في مكانها لبعض الوقت. وسيتم إعطاء المريض الإرشادات اللازمة بالتوقيت وطريقة إزالة الدعامة

• يجب أن يقوم المريض بتصفية البول كل مرة يقوم فيها بالتبول والاحتفاظ ببعض منه . وهذا سوف يظهر مثل الرمل أو حصى صغير ربما يكونوا باللون البني أو الأسود. ويجب إحضار هذا الحصى لطبيب ليتم فحصهم في المختبر

النظام الغذائي

المريض يمكن أن يعود إلى نظامه الغذائي الاعتيادي فوراً انتهاء العملية. يجب تجنب تناول أو التقليل من كلا من المشروبات الكحولية والأطعمة الحارة والمشروبات التي تحتوي على الكافيين حيث أنهم يؤثران على النسيج المبطن المسالك البولية ويسبب تهيج وتقطع في التبول. للحفاظ على انسياب البول وتجنب الاحتباس فيجب شرب قدر كبير من السوائل خلال فترة النهار (من 8 إلى 10 أكواب). الماء هو أفضل السوائل ولكن العصائر والقهوة والشاي والصودا يمكن شربهم أيضاً يقوم المريض بغلي بقدونس ثم يتم تصفيته وشرب المنقوع منه بشكل متكرر، كل (12 ساعة) إن هذا المشروب سيساعد على انسياب الحصى بكل سهولة

المشاكل التي يجب أن تبلغ به طبيب المسالك البولية وهي كالتالي:

- ارتفاع الحرارة التي يزيد عن 38 درجة مئوية
- النزيف الشديد أو التجلط
- عدم القدرة على التبول لمدة زمنية أكثر من (6 ساعات)
- التفاعلات التي قد تحدث مع الأدوية مثل (حبوب وتهيج جلدي وغثيان وتقيؤ وإسهال)
- الألم الشديد الغير مستجيب للعلاج بالأدوية

Patient Instructions After extracorporeal Shock Wave Lithotripsy Surgery

If your kidney stones have been treated with ESWL (Extracorporeal Shock Wave Lithotripsy). That means that the stones have been broken, without placing any instruments inside the body

Once the stones are broken up they can travel down the ureter (the tube leading from kidney to the bladder) and into the bladder more easily

You can expect some frequency, urgency and burning with urination for a few days. You may take the medications as prescribed. You may have some redness and bruising over the treatment area. If the pain is not relieved with medicines, call the urology department

- If ESWL is done after by JJ stent insertion, then you have a plastic tube in the ureter. This tube is called a stent and protects the ureter and kidney while the ureter is healing. This stent remains in place for a while. You will receive instructions for when and how stent will be removed
- Collect or filter your urine every time you urinate and save the pieces. This will appear as sand or small pebbles and may be brown or black. Bring them to your next office visit or analysis

DIET:

You may return to your normal diet immediately. Because of the raw urinary tract surfaces, alcohol, spicy foods and drinks with caffeine may cause some irritation or frequency of urination and should be avoided or used in moderation. To keep your urine flowing freely and to avoid constipation, drink plenty of fluids during the day (8-10 glasses). Water is best, but juices, coffee, tea and soda are all acceptable

Boil Parsley, then filter it and drink this frequently, over 12 hours. This will help to pass the stone more easily

Problems you should report to the Urology Dept.:

- Fever greater than 38 degrees Celsius
- Heavy bleeding or clots
- Inability to urinate for more than 6 hours
- Reactions to medication (hives, rash, nausea, vomiting, diarrhea)
- Pain that not relieved by medications



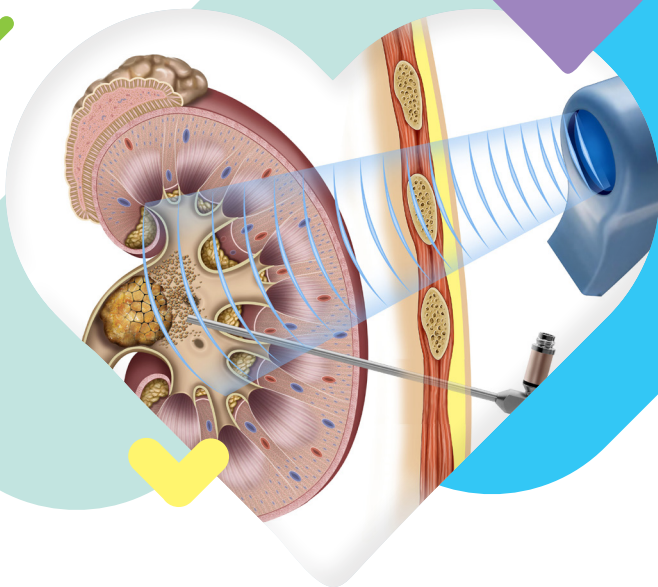
مستشفى المواساة الجديد
NEW MOWASAT HOSPITAL

PATIENT INTRUCTIONS

AFTER EXTRACORPOREAL SHOCK WAVE LITHOTRIPSY SURGERY

For Appointment

Please call **182 6666**



نرعى الأجيال
CARING FOR GENERATIONS



(965) 182 6666

@newmowasathospital

new mowasat hospital

www.newmowasat.com

(965) 5082 6666

@nmowasat

new mowasat hospital

Download on the
App Store

Download from
Google play

myMowasat