



مستشفى المواسة الجديد
NEW MOWASAT HOSPITAL

كل ما تحتاج معرفته عن

العناية بالجيرة

للاستفسار وحجز المواعيد

يرجى الإتصال 182 6666



نرعى الأجيال
CARING FOR GENERATIONS

(965) 182 6666

@newmowasathospital

new mowasat hospital

www.newmowasat.com

(965) 5082 6666

@nmowasat

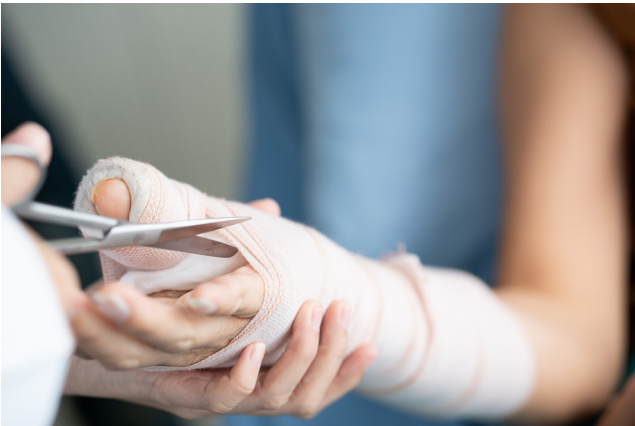
new mowasat hospital

Download on the App Store

Get it on Google play myMowasat

العناية بالجبيرة

1. يجب أن تكون الجبيرة جافة، حيث أن الرطوبة تضعف جبيرة الجبس والضمادة الرطبة الملتصقة بالجلد وقد تؤدي إلى تهيج
2. تحرك الجبيرة، لا يجب المشي حتى تجف الجبيرة تماما حتى لا تتحرك الجبيرة علما بأن مدة جفاف الجبيرة هي ساعة لجبيرة الألياف الزجاجية ويومين للجبس حتى يجف بشكل كافي للحركة
3. تجنب التلوث، يجب الابتعاد نهائياً عن الاوساخ والرمل والمساحيق من الدخول للجبيرة أو الضمادة
4. التضميد، لا يجب شد الضمادة من داخل الجبيرة اطلاقاً
5. الحكّة، لا يجب وضع أشياء مثل شماعة الملابس داخل الجبيرة أو الضمادة لحك الجلد. ولا يجب وضع المساحيق أو مزيل الروائح للتخفيف من الحكّة وفي حالة استمرار الحكّة يجب الاتصال بالطبيب
6. القص، لا يجب كسر الحواف الجافة للجبيرة أو قص الجبيرة قبل استشارة الطبيب
7. الجلد , افحص الجلد حول الجبيرة، لو أن الجلد أصبح احمر أو ازرق باهت حول الجبيرة وعليه يجب الاتصال بالطبيب
8. يجب فحص الجبيرة بشكل منتظم، لو تشققت الجبيرة أو أصبح بالجبيرة نقاط رخوة فعليا يتم الاتصال بالطبيب
9. لو أن الجبيرة على القدم أو الساق، لا يجب المشي على الجبيرة أو حمل أي أوزان على القدم أو الساق المصابين إلا إذا صرح لك الطبيب بفعل ذلك
10. حمالة الذراع، ربما قد تحتاج إلى مساعدة عندما تكون الجبيرة على اليد أو المعصم أو الذراع أو الكوع



CAST AND SPLINT CARE

1. KEEP YOUR CAST AND SPLINT DRY. Moisture weakens plaster and damp padding next to the skin irritation.
2. WALKING CASTS. Do not walk on a “walking cast” until it is completely dry and hard. It takes about an hour for a fiber glass cast and two days for a plaster to become hard enough to walk on
3. AVOID DIRT. Keep dirt, sand, and powder away from the inside of your cast or splint
4. PADDING. Do not pull out the padding from the inside of your cast or splint
5. ITCHING. Do not stick objects such as coat hangers inside the cast or splint to scratch itching skin. Do not apply powder or deodorants to itching skin, if itching persists contact your Doctor
6. TRIMMING. Do not break off rough edges of the cast or trim the cast before asking you Doctor
7. SKIN. Inspect the skin around the cast. If your skin becomes red or bluish/pale or raw around the cast, contact your Doctor
8. INSPECT THE CAST REGULARLY. If it becomes cracked or develops soft spots, contact you Doctor’s clinic
9. IF THE CAST IS ON THE FOOT OR LEG. Do not walk on or put any weight on the injured foot or leg, unless your Doctor allows it
10. AN ARM SLING. May be needed for support if the cast is on the hand, wrist, arm, or elbow





مستشفى المواساة الجديد
NEW MOWASAT HOSPITAL

Everything you need to know about

CAST AND SPLINT CARE

For Appointment

Please call **1826666**



نرعى الأجيال
CARING FOR GENERATIONS



(965) 182 6666

@newmowasathospital

new mowasat hospital

www.newmowasat.com

(965) 5082 6666

@nmowasat

new mowasat hospital

Download on the
App Store

Download from
Google play

myMowasat